



KATALÓGUS



folyadékok szállítására

2020

www.purecon.hu

Tartalomjegyzék

Rólunk	1
Felhasználási területek	2
Gömbcsapok felépítése és alapanyaga	3
ELZÁRÓ SZERELVÉNYEK	
Szűkített átömlésű, karimás gömbcsap.....	4
Teljes átömlésű, karimás gömbcsap	5
Szűkített átömlésű, hegtoldatos gömbcsap	6
Teljes átömlésű, hegtoldatos gömbcsap.....	7
Teljes átömlésű, megerősített gömbcsap (hegtoldatos, karimás)	8
Szűkített átömlésű, menetes gömbcsap.....	9
Teljes átömlésű, menetes gömbcsap	9
Menetes / hegtoldatos gömbcsap	10
Szűkített átömlésű, kombinált gömbcsap.....	11
Előszigetelhető, szűkített átömlésű hegtoldatos gömbcsap (hosszított szár)	12
Előszigetelhető, teljes átömlésű hegtoldatos gömbcsap (hosszított szár)	13
Kézi hajtóműves gömbcsap	14
AUMA technikai adatok	16
Telepítési útmutató	17
CE minősítés (PED 2014/68/EU).....	18
ISO 9001-2015	19
EHPOO3	20
AAA	21



® A CHSGS Ltd. mint az LD GROUP része, Oroszország vezető acél gömbcsap gyártója távfűtés, távhűtés, gáz, olaj valamint a vegyipar területein. 2002-ben alapított cégünk évente több mint 1 100 000 db szerelvényt gyárt és forgalmaz.



Jelenleg az LD szerelvények teljesítményét és minőségét nem csak Oroszországban ismerik el hanem Örményországban, Azerbajdzsánban, Fehéroroszországban, Bulgáriában, Észtországban, Finnországban, Magyarországon, Lettországon, Litvániában, Romániában, Szerbiában, Svédországban valamint Ukrajnában is.

Minden szükséges minősítéssel és tanúsítvánnyal rendelkezünk többek között ISO 9001:2015, és PED 2014/68/ EU. tanúsításokkal



A pontos és gyors kiszolgálás érdekében magyarországi raktárkészletet tartunk fent ügyfeleink részére.



LD gömbcsapok főbb jellemzői

- DN 15-800 mérettartományban, PN 40 bar nyomásig
- Közeghőmérséklet: -40°C-tól +200°C-ig, -40 °C - +80 °C külső hőmérséklet mellett

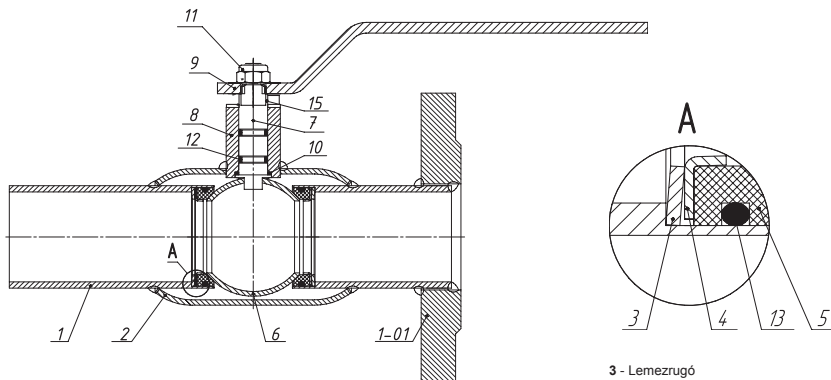
Alapanyagok:

- Szénacél (1.1151) távfűtés/hűtés, olaj és gáz (klíma osztály N)
- Ötvözött acél (09G2S) távfűtés/hűtés, olaj és gáz (klíma osztály NF)
- Rozsdamentes acél (AISI 321, 1.4541) ipari víz, nem agresszív közeg
- Rozsdamentes acél (AISI 321, 1.4541) vegyipari felhasználás, agresszív közeg



- Szivárgásmentes zárás, A osztály EN12266-1 szerint
- 30 éves élettartam (10 000 ciklus)
- Garancia 3 év

GÖMBCSAP KIALAKÍTÁSA



- 3 - Lemezrugó
4 - L profilú üllék támasztó
5 - Üllék gyűrű
13 - FVMQ anyagból készült O-gyűrű

Fő elemek alapanyagai

Sz.		Klíma osztály: N		Klíma osztály: NF		
		Anyag kód	02	03	01	01 - Energy
		Acél minőség	Szénacél	Ötvözött acél	Korrózióálló acél	Korrózióálló acél
		Alkalmazás	Távfűtés/hűtés olaj és olaj alapú termékek	Távfűtés/hűtés olaj és olaj alapú termékek	Ipari víz nem agresszív közeg	Vegyipar agresszív közeg
1	Hegttoldal	Szénacél	Ötvözött acél	AISI 321	AISI 321	
1-01	Karima	Szénacél	Ötvözött acél	AISI 321	AISI 321	
2	Ház	Szénacél	Ötvözött acél	AISI 321	AISI 321	
3	Lemezrugó	Horganyzott acél	Horganyzott acél	Horganyzott rugóacél	AISI 321	
4	L alakú üllék támaszték	AISI 409	AISI 409	AISI 409	AISI 321	
5	Üllék gyűrű	PTFE+C	PTFE+C	PTFE+C	PTFE+C	
6	Gömb	AISI 304, AISI 409	AISI 304, AISI 409	AISI 304, AISI 409	AISI 321	
7	Orsó	AISI 420	AISI 420	AISI 420	AISI 321	
8	Orsó ház	Szénacél	Ötvözött acél	AISI 321	AISI 321	
9	Kezelőkar	Horganyzott acél	Horganyzott acél	Horganyzott acél	Horganyzott acél	
10	Zárógyűrű	PTFE	PTFE	PTFE	PTFE	
11	Csavar	Horganyzott acél műanyag bevonattal	Horganyzott acél műanyag bevonattal	Korrózióálló acél	Korrózióálló acél	
12	Orsó tömítés	EPDM, FVMQ	EPDM, FVMQ	EPDM, FVMQ	FVMQ	
13	O-gyűrű	FVMQ	FVMQ	FVMQ	FVMQ	
14	Rögzítő gyűrű	Rugóacél	Rugóacél	Rugóacél	Rugóacél	
15	Karima	Szénacél	Horganyzott acél	AISI 321	AISI 321	
16	Üzemi és működési tartomány	Közeghőmérséklet -40°C - 200 °C	Közeghőmérséklet -60°C - 200°C	Közeghőmérséklet -60°C - 200°C	Közeghőmérséklet -60°C - 200°C	

SZŰKÍTETT ÁTÖMLÉSŰ GÖMBCSAP

KARIMA/KARIMA

ANYAG SPECIFIKÁCIÓ

Ház: szénacél

Orsó: korrózióálló acél AISI 420 (X20Cr13)

Gömb: korrózióálló acél AISI304, AISI409

Orsó tömítés: EPDM, FVMQ

Tömszelence: PTFE+C, PTFE

Üllék gyűrű: PTFE+C FVMQ-ból készült kiegészítő tömítéssel

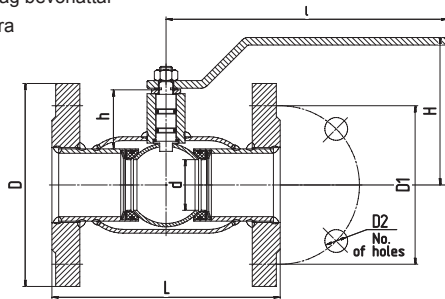


KEZELÉS, MŰKÖDTETÉS

Csatlakozási méretek DIN (EN) szerint

- **DN 15-250:** kézi kar – festett szénacél, kar végén műanyag bevonattal
- **DN 200-250:** ISO karima, kézi fokozómű csatlakoztatására
- **DN 300-800:** kézi fokozóművel

Alapesetben vízszintes elrendezésű fokozóművel.



Műszaki adatok

DN	PN	Kód	d	D	D1	D2	Furatok sz.	h	H	l	L***	Súly kg
15	40	ldsgcs-015-40kk	10	95	65	14	4	23	98	159	130	1,8
20	40	ldsgcs-020-40kk	15	105	75	14	4	21	98	159	150	2,2
25	40	ldsgcs-025-40kk	18	115	85	14	4	21	101	159	160	2,7
32	40	ldsgcs-032-40kk	24	140	100	18	4	23	106	159	180	3,7
40	40	ldsgcs-040-40kk	30	150	110	18	4	39	108	217	200	4,6
50	40	ldsgcs-050-40kk	40	165	125	18	4	43	116	217	230	6,1
65	16	ldsgcs-065-16kk	49	185	145	18	8	39	121	217	270	8,4
65	25	ldsgcs-065-25kk	49	185	145	18	8	39	121	217	270	8,4
80	16	ldsgcs-080-16kk	63	200	160	18	8	61	155	314,5	280	11,2
80	25	ldsgcs-080-25kk	63	200	160	18	8	61	155	314,5	280	12
100	16	ldsgcs-100-16kk	75	220	180	18	8	61	165	314,5	300	15
100	25	ldsgcs-100-16kk	75	235	190	22	8	61	165	314,5	300	15
125	16	ldsgcs-125-25kk	100	250	210	18	8	73	195	525	325	27,7
125	25	ldsgcs-125-25kk	100	270	220	26	8	73	195	525	325	28,5
150	16	ldsgcs-150-16kk	125	285	240	22	8	77	210	525	350	36
150	25	ldsgcs-150-25kk	125	300	250	26	8	77	210	525	350	37
200	16	ldsgcs-200-16kk	148	340	295	22	12	67	230	625	400	56
200	25	ldsgcs-200-25kk	148	360	310	26	12	67	230	625	400	57
250	16	ldsgcs-250-16kk	200	405	355	26	12	80	275	625	530	83
250	25	ldsgcs-250-25kk	200	425	370	30	12	80	275	625	530	85
300*	16	ldsgcs-300-16kk	240	460	410	26	12	167	-	-	750	155
300*	25	ldsgcs-300-25kk	240	485	430	30	16	167	-	-	750	155
350*	16	ldsgcs-350-16kk	300	520	470	26	16	195	-	-	750	235
350*	25	ldsgcs-350-25kk	300	555	490	33	16	195	-	-	750	248
400*	16	ldsgcs-400-16kk	305	590	525	30	16	171	-	-	880	300
400*	25	ldsgcs-400-25kk	305	620	550	36	16	171	-	-	880	327
500*	16	ldsgcs-500-16kk	390	715	650	33	20	171	-	-	990	462
500*	25	ldsgcs-500-25kk	390	730	660	36	20	171	-	-	990	483
600*	16	ldsgcs-600-16kk	500	840	770	36	20	214	-	-	1173	950
600*	25	ldsgcs-600-25kk	500	845	770	39	20	214	-	-	1173	972
700*	16	ldsgcs-700-16kk	600	910	840	36	24	273	-	-	1376	1160
700*	25	ldsgcs-700-25kk	600	960	875	42	24	273	-	-	1376	1245
800*	16	ldsgcs-800-16kk	700	1025	950	39	24	380	-	-	1376	2600
800*	25	ldsgcs-800-25kk	700	1085	990	48	24	380	-	-	1376	2800

*Fokozóművel leszállítva.

*** Egyéb méretek kérésre.

TELJES ÁTÖMLÉSŰ GÖMBCSAP



ANYAG SPECIFIKÁCIÓ

Ház: szénacél

Orsó: korrózióálló acél AISI 420 (X20Cr13)

Gömb: korrózióálló acél AISI304, AISI409

Orsó tömítés: EPDM, FVMQ

Tömszelence: PTFE+C, PTFE

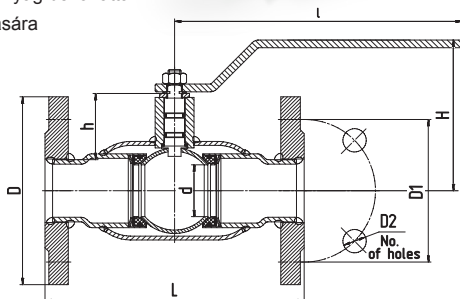
Üllék gyűrű: PTFE+C FVMQ-ból készült kiegészítő tömítéssel

KEZELÉS, MŰKÖDTETÉS

Csatlakozási méretek DIN (EN) szerint

- **DN 15-250:** kézi kar – festett szénacél, kar végén műanyag bevonattal
- **DN 150-200:** ISO karima, kézi fokozómű csatlakoztatására
- **DN 250-700:** kézi fokozóművel

Alapesetben vízszintes elrendezésű fokozóművel.



Műszaki adatok

DN	PN	Kód	d	D	D1	D2	Furatok sz.	h	H	l	L***	Súly kg
15	40	ldtgc-015-40kk	15	95	65	14	4	23	98	159	120	1,9
20	40	ldtgc-020-40kk	18	105	75	14	4	21	96	159	140	2,5
25	40	ldtgc-025-40kk	24	115	85	14	4	21	101	159	140	3,1
32	40	ldtgc-032-40kk	30	140	100	18	4	23	106	217	165	4,2
40	40	ldtgc-040-40kk	40	150	110	18	4	39	108	217	290	5,3
50	40	ldtgc-050-40kk	49	165	125	18	4	43	116	217	300	7,1
65	16	ldtgc-065-16kk	63	185	145	18	8	39	121	314,5	300	10,8
65	25	ldtgc-065-25kk	63	185	145	18	8	39	121	314,5	300	10,8
80	16	ldtgc-080-16kk	75	200	160	18	8	61	155	314,5	320	12,5
80	25	ldtgc-080-25kk	75	200	160	18	8	61	155	314,5	320	12,5
100	16	ldtgc-100-16kk	100	220	180	18	8	61	165	525	350	23,2
100	25	ldtgc-100-16kk	100	235	190	22	8	61	165	525	350	23,2
125	16	ldtgc-125-16kk	125	250	210	18	8	73	195	525	380	33,4
125	25	ldtgc-125-25kk	125	270	220	26	8	73	195	525	380	37
150	16	ldtgc-150-16kk	148	285	240	22	8	77	210	625	410	44
150	25	ldtgc-150-25kk	148	300	250	26	8	77	210	625	410	46
200	16	ldtgc-200-16kk	200	340	295	22	12	67	230	625	530	71
200	25	ldtgc-200-25kk	200	360	310	26	12	67	230	625	530	72,6
250*	16	ldtgc-250-16kk	248	405	355	26	12	80	275	-	750	140
250*	25	ldtgc-250-25kk	248	425	370	30	12	80	275	-	750	140
300*	16	ldtgc-300-16kk	300	460	410	26	12	221	-	-	750	236
300*	25	ldtgc-300-25kk	300	485	430	30	16	221	-	-	750	249
350*	16	ldtgc-350-16kk	390	520	470	26	16	247	-	-	990	422
350*	25	ldtgc-350-25kk	390	555	490	33	16	247	-	-	990	449
400*	16	ldtgc-400-16kk	390	580	525	30	16	223	-	-	990	468
400*	25	ldtgc-400-25kk	390	620	550	36	16	223	-	-	990	496
500*	16	ldtgc-500-16kk	500	715	650	33	20	264	-	-	1017	878
500*	25	ldtgc-500-25kk	500	730	660	36	20	264	-	-	1017	899
600*	16	ldtgc-600-16kk	600	840	770	36	20	318	-	-	1173	1211
600*	25	ldtgc-600-25kk	600	845	770	39	20	318	-	-	1173	1233
700*	16	ldtgc-700-16kk	700	910	840	36	24	430	-	-	1376	2500
700*	25	ldtgc-700-25kk	700	960	875	42	24	430	-	-	1376	2550

*Fokozóművel leszállítva.

*** Egyéb méretek kérésre.

SZŰKÍTETT ÁTÖMLÉSŰ GÖMBCSAP

HEGTOLDAT/HEGTOLDAT

ANYAG SPECIFIKÁCIÓ

Ház: szénacél

Orsó: korrózióálló acél AISI 420 (X20Cr13)

Gömb: korrózióálló acél AISI304, AISI409

Orsó tömítés: EPDM, FVMQ

Tömszelence: PTFE+C, PTFE

Üllék gyűrű: PTFE+C FVMQ-ból készült kiegészítő tömítéssel

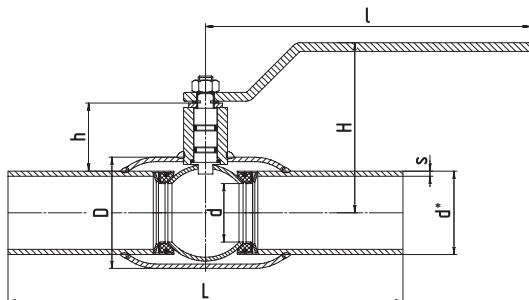


KEZELÉS, MŰKÖDTETÉS

Csatlakozási méretek DIN (EN) szerint

- **DN 15-250:** kézi kar – festett szénacél, kar végén műanyag bevonattal
- **DN 200-250:** ISO karima, kézi fokozómű csatlakoztatására
- **DN 300-800:** kézi fokozóművel

Alapesetben vízszintes elrendezésű fokozóművel.



Műszaki adatok

DN	PN	Kód	d	d*	s	D	h	H	l	L ***	Súly, kg
15	40	ldsgcs-015-40hh	10	21,3	2,0	38	23	98	159	230	0,8
20	40	ldsgcs-020-40hh	15	26,9	2,3	42	21	98	159	230	0,8
25	40	ldsgcs-025-40hh	18	33,7	2,6	48	21	101	159	230	1,1
32	40	ldsgcs-032-40hh	24	42,4	2,6	57	23	106	159	260	1,5
40	40	ldsgcs-040-40hh	30	48,3	2,6	60	39	108	217	260	2
50	40	ldsgcs-050-40hh	40	60,3	2,9	76	43	116	217	300	2,6
65	25	ldsgcs-065-25hh	49	76,1	2,9	89	39	121	217	300	3,4
80	25	ldsgcs-080-25hh	63	88,9	3,2	114	61	155	314,5	300	5,3
100	25	ldsgcs-100-25hh	75	114,3	3,6	133	61	165	314,5	325	6,7
125	25	ldsgcs-125-25hh	100	139,7	4,0	180	73	195	525	325	15,3
150	25	ldsgcs-150-25hh	125	168,3	4,5	219	77	210	525	350	20,6
200	25	ldsgcs-200-25hh	148	219,1	4,5	273	67	230	625	400	36
250	25	ldsgcs-250-25hh	200	273,0	5,0	351	80	275	625	530	54
300*	25	ldsgcs-300-25hh	240	323,9	5,6	426	167	-	-	730	120
350*	25	ldsgcs-350-25hh	300	355,6	6,3	530	195	-	-	730	230
400*	25	ldsgcs-400-25hh	305	406,4	7,0	530	170	-	-	860	280
500*	25	ldsgcs-500-25hh	390	508,0	7,0	630	170	-	-	970	450
600*	25	ldsgcs-600-25hh	500	610	7,1	820	214	-	-	1143	790
700*	25	ldsgcs-700-25hh	600	711	8,0	1020	273	-	-	1346	990
800*	25	ldsgcs-800-25hh	700	813	8,8	1120	380	-	-	1346	2400

*Fokozóművel leszállítva.

*** Egyéb méretek kérésre.

TELJES ÁTÖMLÉSŰ GÖMBCSAP

○ HEGTOLDAT/HEGTOLDAT

ANYAG SPECIFIKÁCIÓ

Ház: szénacél

Orsó: korrózióálló acél AISI 420 (X20Cr13)

Gömb: korrózióálló acél AISI304, AISI409

Orsó tömítés: EPDM, FVMQ

Tömszelence: PTFE+C, PTFE

Üllék gyűrű: PTFE+C FVMQ-ból készült kiegészítő tömítéssel

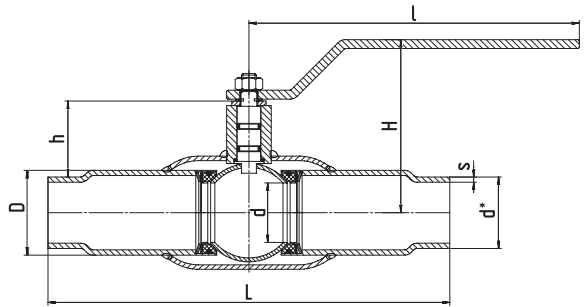


KEZELÉS, MŰKÖDTETÉS

Csatlakozási méretek DIN (EN) szerint

- **DN 15-250:** kézi kar – festett szénacél, kar végén műanyag bevonattal
- **DN 150-200:** ISO karima, kézi fokozómű csatlakoztatására
- **DN 250-700:** kézi fokozóművel

Alapesetben vízszintes elrendezésű fokozóművel.



✂ Műszaki adatok

DN	PN	Kód	d	d*	s	D	h	H	l	L ^{***}	Súly, kg
15	40	ldtgc-015-40hh	15	21,3	2,0	27	23	98	159	230	0,8
20	40	ldtgc-020-40hh	18	26,9	2,3	32	21	98	159	230	1,1
25	40	ldtgc-025-40hh	24	33,7	2,6	38	21	101	159	260	1,5
32	40	ldtgc-032-40hh	30	42,4	2,6	48	23	106	217	260	2
40	40	ldtgc-040-40hh	40	48,3	2,9	57	39	108	217	300	2,6
50	40	ldtgc-050-40hh	49	60,3	2,9	76	43	116	217	300	3,4
65	25	ldtgc-065-25hh	63	76,1	3,2	89	39	121	314,5	300	5,3
80	25	ldtgc-080-25hh	75	88,9	3,6	108	61	155	314,5	325	6,7
100	25	ldtgc-100-25hh	100	114,3	3,6	133	61	165	525	325	15,3
125	25	ldtgc-125-25hh	125	139,7	3,6	159	73	195	525	360	20,6
150	25	ldtgc-150-25hh	148	168,3	5,0	180	77	210	625	400	29,6
200	25	ldtgc-200-25hh	200	219,1	5,0	245	67	230	625	530	53
250*	25	ldtgc-250-25hh	240	273,0	5,0	325	80	275	-	730	120
300*	25	ldtgc-300-25hh	300	323,9	5,6	377	167	-	-	730	230
350*	25	ldtgc-350-25hh	390	355,6	6,3	630	247	-	-	970	376
400*	25	ldtgc-400-25hh	390	406,0	6,3	426	170	-	-	970	450
500*	25	ldtgc-500-25hh	500	508,0	7,1	820	170	-	-	991	765
600*	25	ldtgc-600-25hh	600	610	7,1	1020	318	-	-	1143	1050
700*	25	ldtgc-700-25hh	700	711	8,0	1120	430	-	-	1346	2300

*Fokozóművel leszállítva.

*** Egyéb méretek kérésre.

TELJES ÁTÖMLÉSŰ, MEGERŐSÍTETT GÖMBCSAP

ANYAG SPECIFIKÁCIÓ

Ház: szénacél

Orsó: korrózióálló acél AISI 420 (X20Cr13)

Gömb: korrózióálló acél AISI304, AISI409

Orsó tömítés: EPDM, FVMQ

Tömszelence: PTFE+C, PTFE

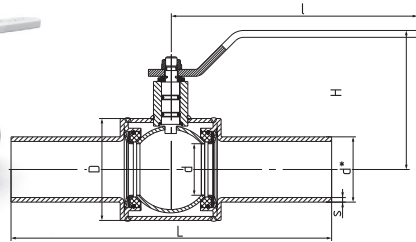
Üllék gyűrű: PTFE+C FVMQ-ból készült kiegészítő tömítéssel

KEZELÉS, MŰKÖDTETÉS

Csatlakozási méretek DIN (EN) szerint

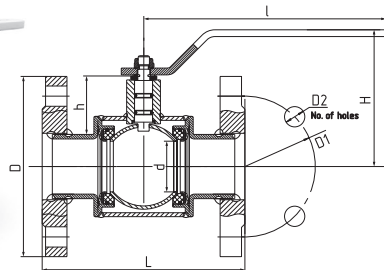
- **DN 15-100:** festett szénacél, kar végén műanyag bevonattal

HEGTOLDAT/HEGTOLDAT



DN	PN	Kód	d	d*	s	D	H	h	l	L	Súly kg
50	40	ldtmgcs-050-40hh	49	60,3	2,9	89	121	52	217	280	3
65	25	ldtmgcs-065-25hh	63	76,1	3,2	114	155	74	314,5	280	4,5
80	25	ldtmgcs-080-25hh	75	88,9	3,6	133	165	77	314,5	300	6,5
100	25	ldtmgcs-100-25hh	100	114,3	3,6	180	195	107	525	330	13

KARIMA/KARIMA



DN	PN	Kód	d	D	D1	D2	No	h	H	l	L	Súly, kg
50	40	ldtmgcs-050-40kk	49	165	125	18	4	52	121	217	180	8
65	16	ldtmgcs-065-16kk	63	185	145	18	8	74	155	314,5	200	10,5
65	25	ldtmgcs-065-25kk	63	185	145	18	8	74	155	314,5	200	11
80	16	ldtmgcs-080-16kk	75	200	160	18	8	77	165	314,5	210	13
80	25	ldtmgcs-080-25kk	75	200	160	18	8	77	165	314,5	210	14
100	16	ldtmgcs-100-16kk	100	225	180	18	8	107	195	525	230	23
100	25	ldtmgcs-100-25kk	100	230	190	22	8	107	195	525	230	24

GÖMBCSAP

BELŐ MENET/BELŐ MENET

ANYAG SPECIFIKÁCIÓ

Ház: szénacél

Orsó: korrózióálló acél AISI 420 (X20Cr13)

Gömb: korrózióálló acél AISI304, AISI409

Orsó tömítés: EPDM, FVMQ

Tömszelence: PTFE+C, PTFE

Üllék gyűrű: PTFE+C FVMQ-ból készült kiegészítő tömítéssel

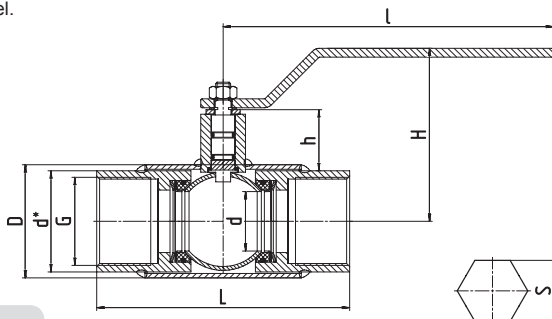


MŰKÖDTETÉS

Csatlakozási méretek DIN (EN) szerint

● **DN 15-100:** kézi kar – festett szénacél, kar végén műanyag bevonattal

Alapesetben vízszintes elrendezésű fokozóművel.



Műszaki adatok: Szűkített átömlés

DN	PN	KÓD	S	d*	d	D	G	h	H	I	L	Súly, kg
15	40	ldsgcs-015-40bb	27	-	10	38	1/2	23	98	159	135	0,8
20	40	ldsgcs-020-40bb	32	-	15	42	3/4	21	98	159	135	0,8
25	40	ldsgcs-025-40bb	41	-	18	48	1	21	101	159	135	1,2
32	40	ldsgcs-032-40bb	-	48	24	57	1 1/4	23	106	159	135	1,5
40	40	ldsgcs-040-40bb	-	55	30	60	1 1/2	39	108	217	155	1,9
50	40	ldsgcs-050-40bb	-	68	40	76	2	43	116	217	170	2,9
65	25	ldsgcs-065-25bb	-	84	49	89	2 1/2	39	121	217	190	4
80	25	ldsgcs-080-25bb	-	98	63	114	3	61	155	314,5	200	5,8
100	25	ldsgcs-100-25bb	-	133	75	133	4	61	165	314,5	240	11,7

Műszaki adatok: Teljes átömlés

DN	PN	KÓD	S	d*	d	D	G	h	H	I	L	Súly, kg
15	40	ldtgcs-015-40bb	27	-	15	42	1/2	23	98	159	135	0,8
20	40	ldtgcs-020-40bb	41	-	18	48	3/4	21	98	159	135	1,2
25	40	ldsgcs-025-40bb	41	-	24	57	1	21	101	159	135	1,5
32	40	ldtgcs-032-40bb	-	55	30	60	1 1/4	23	106	217	155	1,9
40	40	ldtgcs-040-40bb	-	68	40	76	1 1/2	39	108	217	170	2,9
50	40	ldtgcs-050-40bb	-	81	49	89	2	43	116	217	190	4,0
65	25	ldtgcs-065-25bb	-	99	64	114	2 1/2	39	121	314,5	200	5,8
80	25	ldtgcs-080-25bb	-	133	75	133	3	61	155	314,5	240	11,5

SZŰKÍTETT ÁTÖMLÉSŰ, KOMBINÁLT VÉGŰ GÖMBCSAP

BELSŐ MENET/HEGTOLDAT

ANYAG SPECIFIKÁCIÓ

Ház: szénacél

Orsó: korrózióálló acél AISI 420 (X20Cr13)

Gömb: korrózióálló acél AISI304, AISI409

Orsó tömítés: EPDM, FVMQ

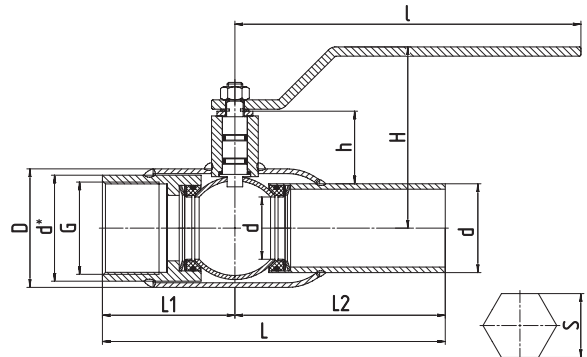
Tömszelence: PTFE+C, PTFE

Menet: egyenes, cső belső menet

KEZELÉS, MŰKÖDTETÉS

Csatlakozási méretek DIN (EN) szerint

- DN 15-100: kézi kar – festett szénacél, kar végén műanyag bevonattal



Műszaki adatok

DN	PN	Kód	S	d*	D	G	L1	L2	l	d	L	Súly, kg
15	40	ldsgcs-015-40bh	27	-	38	1/2	67,5	100	159	21,3	183	0,5
20	40	ldsgcs-020-40bh	32	-	42	3/4	68	100	159	26,9	183	0,7
25	40	ldsgcs-025-40bh	41	-	48	1	68	115	159	33,7	183	1,0
32	40	ldsgcs-032-40bh	-	48	57	1 1/4	68	115	159	42,4	198	1,1
40	40	ldsgcs-040-40bh	-	55	60	1 1/2	78	125	217	48,3	208	1,6
50	40	ldsgcs-050-40bh	-	68	76	2	85	135	217	60,3	235	2,4
65	25	ldsgcs-065-25bh	-	84	89	2 1/2	95	140	217	76,1	245	3,4
80	25	ldsgcs-080-25bh	-	98	114	3	100	140	314,5	88,9	250	5,1
100	25	ldsgcs-100-25bh	-	133	133	4	120	150	314,5	114,3	283	8,7

SZŰKÍTETT ÁTÖMLÉSŰ, KOMBINÁLT VÉGŰ GÖMBCSAP



KARIMA/HEGTOLDAT

ANYAG SPECIFIKÁCIÓ

Ház: szénacél

Orsó: korrózióálló acél AISI 420 (X20Cr13)

Gömb: korrózióálló acél AISI304, AISI409

Orsó tömítés: EPDM, FVMQ

Tömszelence: PTFE+C, PTFE

Üllék gyűrű: PTFE+C FVMQ-ból készült kiegészítő tömítéssel

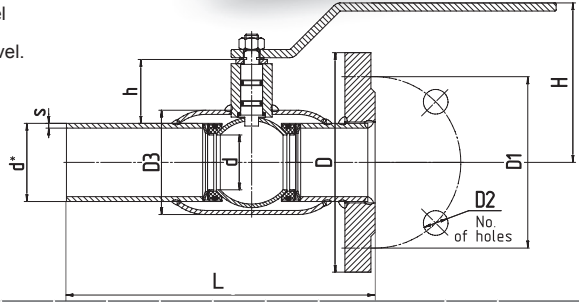


KEZELÉS, MŰKÖDTETÉS

Csatlakozási méretek DIN (EN) szerint

- **DN 15-250:** kézi kar – festett szénacél, kar végén műanyag bevonattal
- **DN 125-250:** csigakerekes kézi fokozóművel

Alapesetben vízszintes elrendezésű fokozóművel.



Műszaki adatok

DN	PN	Kód	d	d*	s	D3	h	H	L	D1	D2	Furatok sz.	D	Súly, kg
15	40	ldsgcs-015-40kh	10	21,3	2,0	38	23	98	180	65	14	4	95	1,5
20	40	ldsgcs-020-40kh	15	26,9	2,3	42	21	98	190	75	14	4	105	1,9
25	40	ldsgcs-025-40kh	18	33,7	2,6	48	21	101	195	85	14	4	115	2,0
32	40	ldsgcs-032-40kh	24	42,4	2,6	57	23	106	220	100	18	4	140	3,0
40	40	ldsgcs-040-40kh	30	48,3	2,6	60	39	108	230	110	18	4	150	4,5
50	40	ldsgcs-050-40kh	40	60,3	2,9	76	43	116	265	125	18	4	165	5,3
65	16	ldsgcs-065-16kh	45	76,1	2,9	89	39	121	285	145	18	8	185	7,2
65	25	ldsgcs-065-25kh	45	76,1	2,9	89	39	121	285	145	18	8	185	7,4
80	16	ldsgcs-080-16kh	63	89,9	3,2	114	61	155	290	160	18	8	200	9,0
80	25	ldsgcs-080-25kh	63	89,9	3,2	114	61	155	290	160	18	8	200	9,3
100	16	ldsgcs-100-16kh	75	114,3	3,6	133	61	165	312,5	180	18	8	220	12,3
100	25	ldsgcs-100-25kh	75	114,3	3,6	133	61	165	312,5	190	22	8	235	12,8
125	16	ldsgcs-125-16kh	100	139,7	4,0	180	73	195	325	210	18	8	250	25,0
125	25	ldsgcs-125-25kh	100	139,7	4,0	180	73	195	325	220	26	8	270	25,4
150	16	ldsgcs-150-16kh	125	168,3	4,5	219	77	210	350	240	22	8	285	26,3
150	25	ldsgcs-150-25kh	125	159	4,5	219	77	210	350	250	26	8	300	26,9
200	16	ldsgcs-200-16kh	148	219	4,5	273	67	230	400	295	22	12	340	45,5
200	25	ldsgcs-200-25kh	148	219	4,5	273	67	230	400	310	26	12	360	45,5
250	16	ldsgcs-250-16kh	200	273	4,5	351	80	275	530	355	26	12	405	84,5
250	25	ldsgcs-250-25kh	200	273	4,5	351	80	275	530	370	30	16	425	84,5

ELŐSZIGETELHETŐ, HOSSZÍTOTT SZÁRÚ, SZŰKÍTETT ÁTÖMLÉSŰ GÖMBCSAP

HEGTOLDAT/HEGTOLDAT

ANYAG SPECIFIKÁCIÓ

Ház: ötvözött acél (09G2S)

Orsó: korrózióálló acél (AISI 420)

Orsó teteje: korrózióálló acél (AISI 321) az EN488-nak megfelelően

Gömb: korrózióálló acél AISI 304, AISI 409

Orsó tömítés: EPDM, FVMQ

Tömszelence: PTFE+C, PTFE

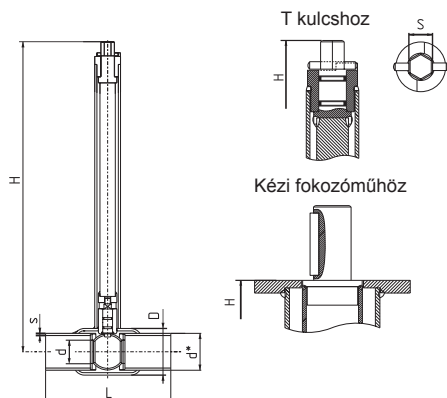
Üllék gyűrű: PTFE+C FVMQ-ból készült kiegészítő tömítéssel

ALKALMAZÁS, ÜZEMELTETÉS

- T kulcs
- Kézi fokozómű
- Elektromos hajtómű
- Pneumatikus hajtómű

Alapesetben vízszintes elrendezésű fokozóművel.

Kérésre függőleges elrendezésű fokozóművel.



Műszaki adatok

DN	PN	Kód	d	d*	s	D	H	L
50	40	ldshgcs-050-40hh	40	60,3	2,9	76	igény szerint	300**
65	25	ldshgcs-065-25hh	49	76,1	2,9	89	igény szerint	300**
80	25	ldshgcs-080-25hh	63	88,9	2,9	114	igény szerint	300**
100	25	ldshgcs-100-25hh	75	114,3	3,6	133	igény szerint	325**
125	25	ldshgcs-125-25hh	100	139,7	4,0	180	igény szerint	325**
150	25	ldshgcs-150-25hh	125	168,3	4,0	219	igény szerint	350**
200	25	ldshgcs-200-25hh	148	219,1	4,5	273	igény szerint	400**
250*	25	ldshgcs-250-25hh	200	273,0	5,0	351	igény szerint	530**
300*	25	ldshgcs-300-25hh	240	323,9	5,6	426	igény szerint	730**
350*	25	ldshgcs-350-25hh	300	355,6	5,6	530	igény szerint	730**
400*	25	ldshgcs-400-25hh	300	406,4	7,0	530	igény szerint	860**
500*	25	ldshgcs-500-25hh	390	508,0	7,0	630	igény szerint	970**
600*	25	ldshgcs-600-25hh	500	610	7,1	820	igény szerint	1143**
700*	25	ldshgcs-700-25hh	600	711	8,0	1020	igény szerint	1346**
800*	25	ldshgcs-800-25hh	700	813	8,8	1120	igény szerint	1346**

*Fokozóművel leszállítva
H jelöli a kezelőszár hosszát
**L=1500 mm igény esetén

ELŐSZIGETELHETŐ, HOSSZÍTOTT SZÁRÚ TELJES ÁTÖMLÉSŰ GÖMBCSAP

HEGTOLDAT/HEGTOLDAT

ANYAG SPECIFIKÁCIÓ

Ház: ötvöztött acél (09G2S)

Orsó: korrózióálló acél (AISI 420)

Orsó teteje: korrózióálló acél (AISI 321) az EN488-nak megfelelően

Gömb: korrózióálló acél AISI 304, AISI 409

Orsó tömítés: EPDM, FVMQ

Tömszelence: PTFE+C, PTFE

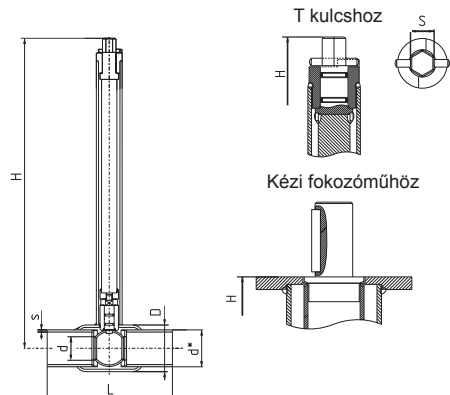
Üllék gyűrű: PTFE+C FVMQ-ból készült kiegészítő tömítéssel



ALKALMAZÁS, ÜZEMELTETÉS

- T kulcs
- Kézi fokozómű
- Elektromos hajtómű
- Pneumatikus hajtómű

Alapesetben vízszintes elrendezésű fokozóművel.
Kérésre függőleges elrendezésű fokozóművel.



Műszaki adatok

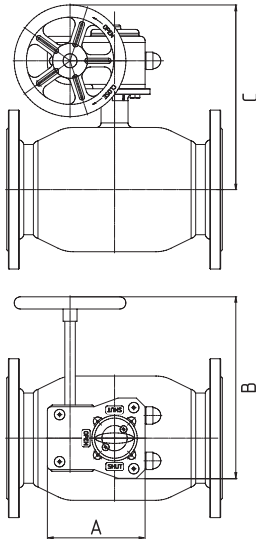
DN	PN	Kód	d	d*	s	D	H	L
50	40	ldthgcs-050-40hh	49	60,3	2,9	89	igény szerint	280**
65	25	ldthgcs-065-25hh	63	76,1	2,9	114	igény szerint	280**
80	25	ldthgcs-080-25hh	75	89,9	2,9	133	igény szerint	300**
100	25	ldthgcs-100-25hh	100	114,3	3,6	180	igény szerint	330**
125	25	ldthgcs-125-25hh	125	139,7	4,0	219	igény szerint	360**
150	25	ldthgcs-150-25hh	148	168,3	4,0	273	igény szerint	390**
200	25	ldthgcs-200-25hh	200	219,1	4,5	351	igény szerint	510**
250*	25	ldthgcs-250-25hh	240	273,0	5,0	426	igény szerint	730**
300*	25	ldthgcs-300-25hh	300	323,9	5,6	530	igény szerint	730**
400*	25	ldthgcs-400-25hh	390	406,4	7,0	630	igény szerint	970**
500*	25	ldthgcs-500-25hh	500	508,0	7,0	820	igény szerint	991**
600*	25	ldthgcs-600-25hh	600	610	7,1	1020	igény szerint	1143**
700*	25	ldthgcs-700-25hh	700	711	8,0	1120	igény szerint	1346**

*Fokozóművel leszállítva
H jelöli a kezelőszár hosszát
**L=1500 mm igény esetén

LD GÖMBCSAP KÉZI HAJTÓMŰVEL

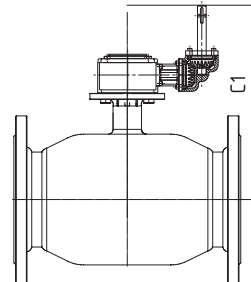
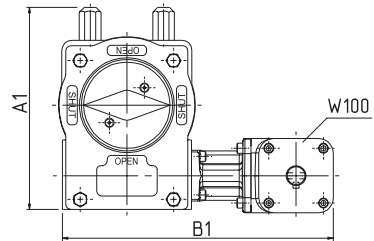
Alkalmazás: Ajánlott amennyiben a csap zárásához és nyitásához nagy nyomaték szükséges

Vízszintes elrendezésű hajtómű *



* Alapértelmezettként minden csap típus esetében kerékkel ellátva

Függőleges elrendezésű hajtómű *



* Kérés esetén kerékkel szállítható
** 32-es mérethez T-kulcs kérésre szállítható

 **Műszaki adatok: Szűkített átömlés**

DN	Hajtómű típusa	Hajtómű súlya kézikerek nélkül, kg	A (hossz)	B (szélesség)	C (magasság)	Kézikerek átmérő, mm	Hajtómű típusa (függőleges)	Hajtómű súlya W100 nélkül, kg	Hajtómű súlya W100-al, kg	A1 (hossz)	B1 (szélesség)	C1 (magasság)
25	242-10M	1	82	112	151	100	-	-	-	-	-	-
32	242-10M	1	82	112	155	100	-	-	-	-	-	-
40	242-10M	1	82	112	168	100	-	-	-	-	-	-
50	242-10M	1	82	112	176	100	-	-	-	-	-	-
65	242-10M	1	82	112	181	100	-	-	-	-	-	-
80	242-20S	1,5	100	137	202	100	-	-	-	-	-	-
100	242-20S	1,5	100	137	212	100	-	-	-	-	-	-
125	242-30S	3,4	131	173	289	200	AB550W DMW100	4	7,7	127,5	232,5	362
150	242-30S	3,4	131	173	306	200	AB550W DMW100	4	7,7	127,5	232,5	379
200	242-30S	3,4	131	173	330	200	AB550W DMW100	9	12,7	174	275	403
250	242-40S	5,7	163	226,5	471	400	AB550W DMW100	9	12,7	174	275	437
300	AB1250N	22	258	340	678	600	AB1250W DMW100	22	25,7	258	344	538
350	AB2000N	24	269	339	740	600	E2000W MW100	24	29,3	255	410	600
400	AB2000N	24	269	339	740	600	E2000W MW100	24	29,3	255	410	600
500	AB6800N/PR6	64,2	407	539	745	500	E6800W/PR6 MW100	64,2	69,5	407	610	656
600	AB6800N/PR6	64,2	407	539	838	500	E6800W/PR6 MW100	64,2	69,5	407	610	749

Adapter 32 mm-es hátlap tengelyre

* csatlakozás típusát jelöli: 1 karima, 2 hegtoldat, 3 menet 4 üritő vagy kombinált

 **Műszaki adatok: Teljes átömlés**

DN	Hajtómű típusa	Hajtómű súlya kézikerek nélkül, kg	A (hossz)	B (szélesség)	C (magasság)	Kézikerek átmérő, mm	Hajtómű típusa (függőleges)	Hajtómű súlya W100 nélkül, kg	Hajtómű súlya W100-al, kg	A1 (hossz)	B1 (szélesség)	C1 (magasság)
20	242-10M	1	82	112	151	100	-	-	-	-	-	-
25	242-10M	1	82	112	155	100	-	-	-	-	-	-
32	242-10M	1	82	112	168	100	-	-	-	-	-	-
40	242-10M	1	82	112	176	100	-	-	-	-	-	-
50	242-10M	1	82	112	181	100	-	-	-	-	-	-
65	242-20S	1,5	100	137	202	125	-	-	-	-	-	-
80	242-20S	1,5	100	137	212	125	-	-	-	-	-	-
100	242-30S	3,4	131	173	289	125	AB210W DMW100	4	7,7	127,5	232,5	362
125	242-30S	3,4	131	173	301	125	AB215W DMW100	4	7,7	127,5	232,5	379
150	242-30S	3,4	131	173	330	300	AB550W DMW100	9	12,7	174	275	403
200	242-40S	5,7	163	226	471	400	AB550W DMW100	9	12,7	174	275	437
250	AB1250N	22	258	340	678	600	AB1250W DMW100	22	25,7	258	344	538
300	AB2000N	24	255	339	740	600	E2000W MW100	24	29,3	255	410	600
350	AB6800N/PR6	64,2	407	539	745	500	E6800W/PR6 MW100	64,2	69,5	407	610	651
400	AB6800N/PR6	64,2	407	539	745	500	E6800W/PR6 MW100	64,2	69,5	407	610	651
500	AB6800N/PR6	64,2	407	539	838	500	E6800W/PR6 MW100	64,2	69,5	407	610	749
600	A200N/PR10	134,4	492	594,5	968	500	E200W/PR10 MW100	134,4	139,7	492	665,5	891

Adapter 32 mm-es hátlap tengelyre


**AUMA elektromos hajtómű műszaki adatlapja:
Szűkített átömlésű csapokhoz**
AUMA

DN	PN	Cikkszám	Hajtómű típusa	Aktuátor súlya, kg	Méretek, mm			
					A	B	C	D
20	40	*209402	SG 05.1 (SQ 05.2)	23	358	337	490	263
25	40	*259402	SG 05.1 (SQ 05.2)	23	361	337	490	263
32	40	*329402	SG 05.1 (SQ 05.2)	23	366	337	490	263
40	40	*409402	SG 05.1 (SQ 05.2)	23	356	326	490	263
50	40	*509402	SG 05.1 (SQ 05.2)	23	365	327	490	263
65	16	*659162	SG 05.1 (SQ 05.2)	23	369	325	490	263
65	25	*659252	SG 05.1 (SQ 05.2)	23	369	325	490	263
80	16	*809162	SG 07.1 (SQ 07.2)	24	405	348	490	263
80	25	*809252	SG 07.1 (SQ 07.2)	24	405	348	490	263
100	16	*1009162	SG 07.1 (SQ 07.2)	24	414	348	490	263
100	25	*1009252	SG 07.1 (SQ 07.2)	24	414	348	490	263
125	16	*1259162	SG 10.1 (SQ 10.2)	27	451	361	506	310
125	25	*1259252	SG 10.1 (SQ 10.2)	27	451	361	506	310
150	16	*1509162	SG 10.1 (SQ 10.2)	27	468	359	506	310
150	25	*1509252	SG 10.1 (SQ 10.2)	27	468	359	506	310
200	16	*2009162	SG 10.1 (SQ 10.2)	27	493	356	506	310
200	25	*2009252	SA 07.6/GS 63.3	33	493	356	506	310
250	16	*2509162	SG 12.1 (SQ 12.2)	28	550	374	506	390
250	25	*2509252	SA 10.2/GS 80.3	42	837	661	550	320
300	16	*3009162	SA 10.2/GS 125.3/VZ 4.3 (SA 07.6/GS 100.3/VZ 4.3)	73	1120	907	550	340
300	25	*3009252	SA 10.2/GS 125.3/VZ 4.3 (SA 07.6/GS 100.3/VZ 4.3)	73	1120	907	550	340
350	16	*3509162	SA 10.2/GS 125.3/VZ 4.3	73	1174	908	550	340
350	25	*3509252	SA 10.2/GS 125.3/VZ 4.3	73	1174	908	550	340
400	16	*4009162	SA 10.2/GS 125.3/VZ 4.3	73	1174	908	550	340
400	25	*4009252	SA 10.2/GS 125.3/VZ 4.3	73	1174	908	550	340
500	16	*5009162	SA 10.2/GS 160.3/GZ 8:1 (SA 10.2/GS 200.3/GZ 16:1)	120 (200)	1226	911	990	340
500	25	*5009252	SA 10.2/GS 160.3/GZ 8:1 (SA 10.2/GS 200.3/GZ 16:1)	120 (200)	1226	911	990	340
600	25	*6009252	SA 10.2/GS 160.3/GZ 8:1 (SA 10.2/GS 200.3/GZ 16:1)	120 (200)	1226	911	990	340
700	25	*7009252	SA 10.2/GS 160.3/GZ 8:1 (SA 10.2/GS 200.3/GZ 16:1)	120 (200)	1226	911	990	340

* csatlakozás típusát jelöli: 1 karima, 2 hegtoldal, 3 menet, 4 ürtöltő vagy kombinált

**KARBANTARTÁS ESETÉN KÉRJÜK TARTSA BE
AZ ALÁBBI UTASÍTÁSOKAT:**

1. Az aktuátor karbantartását a gyártó utasításai alapján végezzék el.
2. A munkaterületet megfelelő világítással kell ellátni.
3. Az elektromos aktuátort le kell földelni.
4. Csak hibátlan szerszámokat használjanak.
5. Az aktuátorok karbantartása csak áramtalanított állapotban engedélyezett.



FELHASZNÁLÁS

Az LD gömbcsapok funkciója elzárás. Üzemeltetés során teljesen nyitva vagy zárva kell őket tartani.

ÜZEMBEHELYEZÉSI ÚTMUTATÓ

1. Az elzárókat bármilyen pozícióban be lehet építeni úgy, hogy az aktuátor hozzáférhető legyen.
2. Minden védősapkát el kell távolítani beépítés előtt.
3. Vízszintes beépítés esetén nyitott állapotban kell legyen a szerelvény.
4. Független beépítés esetén: a) a szerelvény nyitott állapotban kell legyen a felső rész hegesztésénél (megvédendő a gömböt a hegesztési károsodástól) b) a szerelvényt teljesen el kell zárni az alsó vég hegesztésekor.
5. Beépítés előtt a csőszakasz tisztítása javasolt.
6. Az elzárókat AWI hegesztéssel javasolt beépíteni.
7. Hegesztés közben ne hevítsük túl az elzárókat. Amennyiben 80°C fölé emelkedik az elzáró üllék körüli rész akkor túlhevülésről beszélünk. Használjunk vizes rongyot a túlhevülés elkerülése érdekében.
8. Hegesztés után tilos használni az elzárót, meg kell várni a lehűlését.
9. Tilos az elzáró hosszát lerövidíteni, a hossz a túlhevülés elleni védelem miatt került kialakításra.
10. Karimás elzárók beépítésekor ellenőrizni kell a karimák felületét.
11. Karimák beszerelésekor a csavarzatot mindig átellenesen kell meghúzni.
12. Beépítéskor a csőszakasz párhuzamossági síkjától maximum 0,2 mm-rel lehet eltérni.
13. Tilos az elzáró csavarzatának túlfeszítésével a csőszakasz egyenlőtlenségeit kompenzálni.
14. A csőszakasz vibrációs kilengése nem haladhatja meg a 0.25 mm-t.
15. A nyomásütés elkerülése érdekében lassan nyissuk az elzárókat.
16. Tilos a kézikarnál vagy az aktuátornál fogva megemelni, mozgatni vagy lekötözni az elzárókat.

VIGYÁZAT!

Ne használja szabályzóként a szerelvényt.

Ne szerelje szét nyomás alatt az elzárókat.

Ne hosszabbítsa meg a kézikart.

Ne használja a csővezeték megtámasztására a csapot.



TECHNICKÁ INŠPEKČIA, a.s.

CEOC INTERNATIONAL

SLOVENSKÁ REPUBLIKA

CERTIFICATE

no. 4910/4/2016-1

Technická inšpekcia, a. s., Trnavská cesta 56, 821 01 Bratislava
notified body: 1354,

on the basis of results from assessment of full quality assurance system

notifies, that

LLC "ChelyabinskSpetsGrazhdanStroy"
Yeniseyskaya 47, 454010 Chelyabinsk, RUSSIA

implemented and applies system of full quality assurance (module H)

according to the European Directive 2014/68/EU on pressure equipment

Range of equipment:
Ball Valve - LD Type, DN 25 - 700, PN 16 - 40, TSmax = 200 °C, TSmin = - 60 °C
 made of carbon and stainless steel
 (subgroup 1.1, 1.2 and 8.1 acc. to the CR ISO 15608)

Ball Valve - LD Swift Type, DN 40 - 100, PN 16, TSmax = 135 °C, TSmin = - 40 °C
 made of carbon and stainless steel
 (subgroup 1.1, 1.2 and 8.1 acc. to the CR ISO 15608)
 (see Annex to the Certificate for details)

Audit Report no. 4910/4/2016 -1

Manufacturer shall inform Technická inšpekcia, a. s. of any intended change of system of full quality assurance (module H).

Certificate is valid from 2nd October 2016 until 1st October 2019

The Certificate validity is conditioned with performing of surveillance by Technická inšpekcia, a. s. for minimum 1 periodic audit per 12 months. Performing of periodic audit is proved by Audit Report.

Date of initial notification: 1st October 2013

Bratislava, on 09th September 2016

Ing. Dušan Perniš
General Director

333055

CST4-190



FEDERAL AGENCY OF TECHNICAL
REGULATION AND METROLOGY
VOLUNTARY CERTIFICATION SYSTEM
"FEDERAL QUALITY SYSTEM"
Reg.no. POCC RU.31322.04ЖУН0

Certification center:
Reg. № FSK.RU.0002
Limited Liability Company
"EURASIAN UNION CERTIFICATION"
Address: 191025, Saint-Petersburg, Povarskoy per., 8, lit. A
Phone: +7 (812) 649-93-88 info@essert.ru

CERTIFICATE OF COMPLIANCE

№ FSK.RU.0002.F0003985

is issued to

Limited Liability Company "ChelyabinskSpetsGrazhdanStroy"
Address: Yeniseyskaya, 47, Chelyabinsk, Russia, 454010.
ITN 7451211335 PSRN 1047423538315

Date of issue: 12/01/2017

Period of validity: 12/01/2020

The original certificate qualifies:

*The quality management system in relation to the works
according to the Appendix No. 1 this certificate
(Annex is an integral part of certificate)*

COMPLIES WITH THE REQUIREMENTS OF GOST ISO 9001-2011 (ISO 9001:2008)

Head of certification body

E.V.Zaikov

Expert

V.V.Akimov

This certificate requires of organization to maintain the states of the work, according to the above standard
which the certification center of voluntary certification system "Federal Quality system" will oversee and it will be confirmed by an annual inspection.

EUROHEAT & POWER

CERTIFICATE NUMBER 05/01

PRODUCT	LD steel ball valves, for preinsulated district heating and cooling valve assemblies, DN 25 - 500
LICENSEE	LLC ChelyabinskSpetsGrazhdanStroy
PRODUCTION PLANT	LLC ChelyabinskSpetsGrazhdanStroy Russian Federation 454010 Chelyabinsk Yeniseiskaya str. 47

EUROHEAT & POWER

GUIDELINES:
EHP/003
CERTIFICATE: 05/01

VALID UNTIL 29.05.2025

This certificate is granted in accordance with the Euroheat & Power Certification Guidelines for Quality Assessment of District Heating Steel Valves [003]

Name, Signature	Date, Place
Mikko Tirmöinen	30.05.2019, Helsinki

	<p>Inspecta Sertifointi Oy P.O Box 1000 Sörnäistenkatu 2 FI-00581 Helsinki Finland www.inspecta.com</p>
--	--------------------------------------------------------------------------------------------------------------------------------------------------------------------------

The production complies with the EN 488:2015 and EHP Certification Guidelines [003].	The licensee may use the Euroheat & Power Certification Board quality mark.	The certificate is valid only for the production plant mentioned in the certificate.	The valve types covered are contained in the Annex to this certificate.	The certificate is valid for 6 years subject to periodic surveillance.
--------------------------------------------------------------------------------------	-----------------------------------------------------------------------------	--------------------------------------------------------------------------------------	-------------------------------------------------------------------------	------------------------------------------------------------------------

Refer to the Euroheat & Power Certification Guidelines [003] for full requirements and conditions

c
e
r
t
i
f
i
c
a
t
e

		SERTIFIKAT O USAGLAŠENOSTI CERTIFICATE OF CONFORMITY modul H		Imenovano telo broj / Designated Body И016	
„SGS Beograd“ d. o. o. Jurija Gagarina 7b 11070 Beograd					
Sertifikat broj / Certificate No.: 180811-1 Prema Pravilniku o tehničkim zahtevima za projektovanje, izradu i ocenjivanje usaglašenosti opreme pod pritiskom (Službeni Glasnik RS broj 87/2011) / According to Rulebook of technical requirements for design, manufacture and conformity assessment of pressure equipment (Official Gazette of RS 87/2011)					
Klijent / Client :		LLC ChelyabinskSpetsGrazhdanStroy, Yeniseyskaya str. 47, 454010 Chelyabinsk, Russian Federation / ООО "ЧелябинскСпецГражданСтрой", Российская Федерация , 454010 г.Челябинск, ул. Енисейская, 47			
Proizvođač / Manufacturer:		PREDMET OCENJIVANJA / Subject of assessment:			
Naziv opreme / Name of equipment:		Loptaste slavine/ Ball valve			
Tip/Type:		LD type (max DN 700, PN 16÷40) , LD Swift type (DN 40÷100, PN16)			
Aktivnosti realizovane tokom postupka ocenjivanja usaglašenosti / Activities realized during the conformity assessment process: Pregled, kontrola i osvedočenje proizvođačevog sistema kvaliteta, projektne dokumentacije, postupaka proizvodnje, završne dokumentacije, završno kontrolisanje, pregled postojećih sertifikata. Proizvođač poseduje sertifikat o usaglašenosti sa Direktivom PED 2014/68/EU , no. 4910/4/2016-1 prema modulu H, izdat od Notifikovanog tela 1354/Review and witnessing of the manufacturer's quality system, project documentation, production processes, final documentation, final assessment, review of existing certificates. The manufacturer has Module H certificate according to PED 2014/68/EU (No. 4910/4/2016-1), issued by Notified Body 1354 Ocenjivanje usaglašenosti predmetne opreme pod pritiskom izvršeno na osnovu Ponude 55_1802.18 IND2 i zahteva br. 180811 / Conformity assessment of the pressure equipment is done according to offer No. 55_1802.18 IND2 and request No. 180811 Izveštaj broj / Report No.: 50-2 0662/18					
IZJAVA O USAGLAŠENOSTI / CONFORMITY STATEMENT:					
Ovim potvrđujemo da je predmetna oprema projektovana, izrađena i završno ocenjena u skladu sa bitnim zahtevima za bezbednost (Prilog I) Pravilnika o tehničkim zahtevima za projektovanje, izradu i ocenjivanje usaglašenosti opreme pod pritiskom i prema zahtevima modula H (Službeni Glasnik RS broj 87/2011). Proizvođaču se odobrava nanošenje znaka usaglašenosti za proizvode koji su bili predmet ocenjivanja sa navođenjem identifikacionog broja „SGS Beograd“. / We hereby confirm that pressure equipment has been designed, manufactured and assessed in compliance with the essential safety requirements (Annex I) of Rulebook on technical requirements for the design, manufacture and conformity assessment of pressure equipment and according to the requirements of module H (Official Gazette RS No. 87/2011). The manufacturer is authorized to apply the conformity mark for products which were the subject of conformity assessment with the indication number of designated body "SGS Beograd".				Znak usaglašenosti / Conformity mark:  И016 18	
Prilozi / Attachments: -		Važnost sertifikata / Validity of Certificate: 01.10.2019.			
Mesto izdavanja / Place of issue :		Belgrade		„SGS Beograd“ d. o. o.	
Datum izdavanja / Date of issue :		12.11.2018		 Marinko Ukropina	

This document is issued by the Company under its General Conditions of Service accessible at www.sgs.com/en/Terms-and-Conditions.aspx. Attention is drawn to the limitation of liability, indemnification and jurisdiction issues defined therein.

Any holder of this document is advised that information contained hereon reflects the Company's findings at the time of its intervention only and within the limits of Client's instructions, if any. The Company's sole responsibility is to its Client and this document does not exonerate parties to a transaction from exercising all their rights and obligations under the transaction documents. Any unauthorized alteration, forgery or falsification of the content or appearance of this document is unlawful and offenders may be prosecuted to the fullest extent of the law.

SGS Beograd Ltd Jurija Gagarina 7b 11000 Beograd Serbia t (381-11) 71.55.275 t (381-11) 71.55.276 t (381-11) 71.55.277
 sgs_beograd@sgs.com www.sgs.com t (381-11) 71.55.278 f (381-11) 22.84.241 f (381-11) 71.55.279
 Member of the SGS Group (Société Générale de Surveillance)



Purecon Plus Kft.

Iroda és raktár

Cím: 2100 Gödöllő, Pattantyús Ábrahám krt. 10.

Makai György

ügyvezető

telefon: +36-20-204-88-73

e-mail: makai.gyorgy@purecon.hu

Bagosi Krisztián

területi képviselő

telefon: +36-70-314-46-00

e-mail: bagosi.krisztian@purecon.hu

Sipos Csaba

területi képviselő

telefon: +36-31-784-54-97

e-mail: sipos.csaba@purecon.hu

Pap Péter

területi képviselő

telefon: +36-70-312-77-17

e-mail: pap.peter@purecon.hu